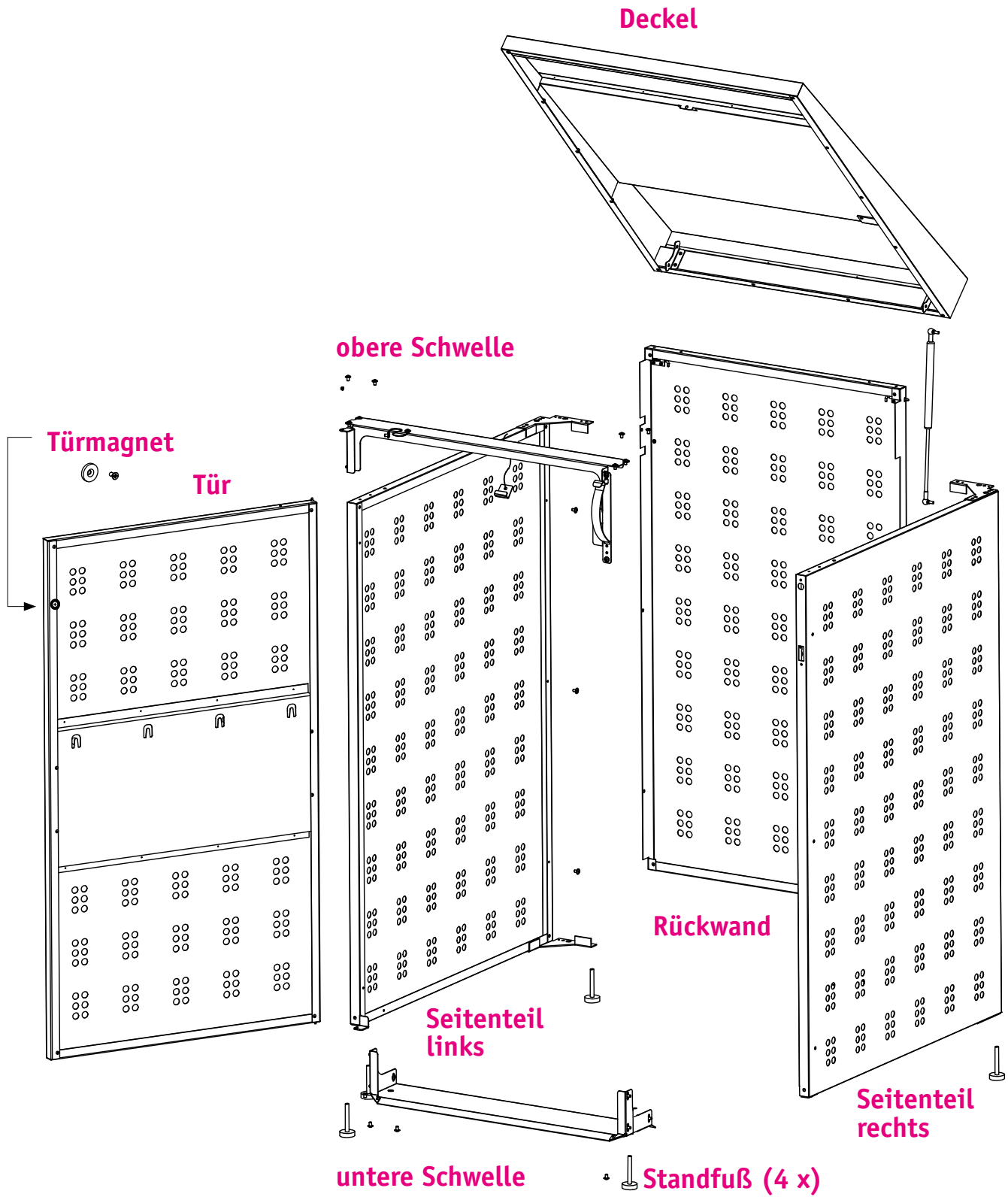


detaillierte
Montageanleitung
»step by step« mit Bild und Text

Casa-Modul

Zusammenbau - Elemente



Casa-Modul

Montageteile und Werkzeuge

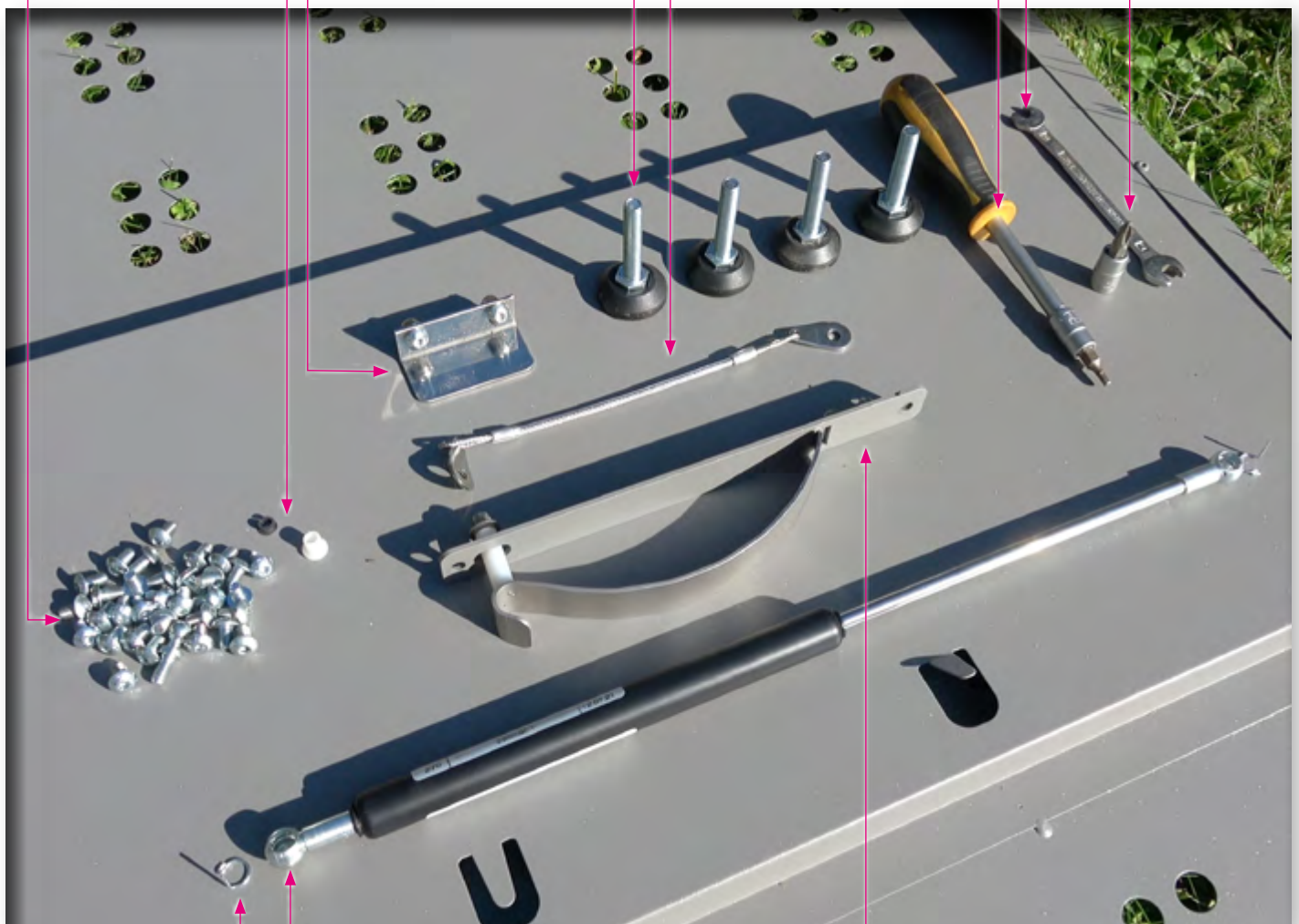
Benötigtes Werkzeug:

- Kreuzschlitz-Schraubendreher
- 8 mm-Gabelschlüssel
- Innensechskant 3 mm

36 x Schrauben
2 x Federbolzen

2 x Kunststofflager
1 x Magnetschlossfalle

4 x verstellbare Füße
1 x Fangband



1 x Gasdruckfeder
bei Gasdruckfeder integriert

1 x Öffnungsmechanismus



Herzlichen Glückwunsch zu Ihrem neuen **Casa Modul!**



Ein Produkt - erdacht und produziert in Deutschland.



Solide und durchdacht.



Einfach in der Benutzung.



Praktisch und komfortabel.



Mit wenigen Werkzeugen montiert: • Innensechskant 3 mm,
• Kreuzschlitz Schraubendreher, • 8 mm Gabelschlüssel



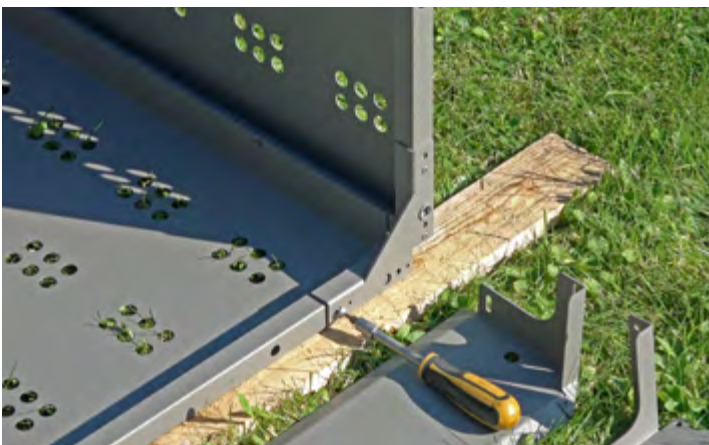
Zuerst alle Teile auslegen,



die rechte Seite aufstellen und mit einem Stab sichern.



Dann die Verbindungswinkel anschrauben.



Erst unten,



anschließend oben.



Als nächstes die linke Seite aufstellen



und alle Teile festziehen.



Die verstellbaren FüÙe eindrehen.



Jetzt die untere Schwelle anschrauben.





Dann die obere Querverbindung montieren.



Den Korpus aufrichten



und die oberen Schrauben eindrehen.



Im nächsten Schritt den Öffnungsmechanismus befestigen



und die Halterung der Gasdruckfeder eindrehen.



Dann die Gasdruckfeder aufsetzen und sichern,



die Magnetschlossfalle verschrauben



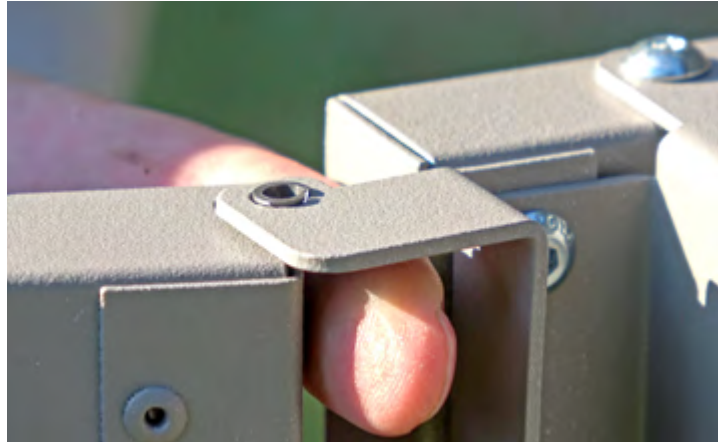
und das untere Kunststofflager der Tür einsetzen.



Kunststofflager fest in die Bohrung eindrücken.



Anschließend die Tür zuerst unten einsetzen,



das schwarze Kunststofflager mit einem Finger anhalten



und die Tür darunter schieben.



Jetzt den Federbolzen nach unten ziehen



und einrasten lassen.



Nun das Fangband in dieser Position fixieren.



Jetzt kommt der Deckel an die Reihe:
Ein Kantholz im vorderen Bereich platzieren



und den Deckel aufsetzen. Dann den hinteren Deckelrand auf den Rand des Korpus setzen.



Jetzt die Kunststoffhülsen auf die Federbolzen schieben



und aufpassen, dass nichts verloren geht!



Mit Vorsicht und Geduld erst das Scharnier auf der einen Seite einfädeln ...





... dann auf der anderen Seite einrasten lassen.



Eventuell innen hineingreifen und den Bolzen einziehen.



Jetzt die Gasdruckfeder oben einklipsen und sichern.

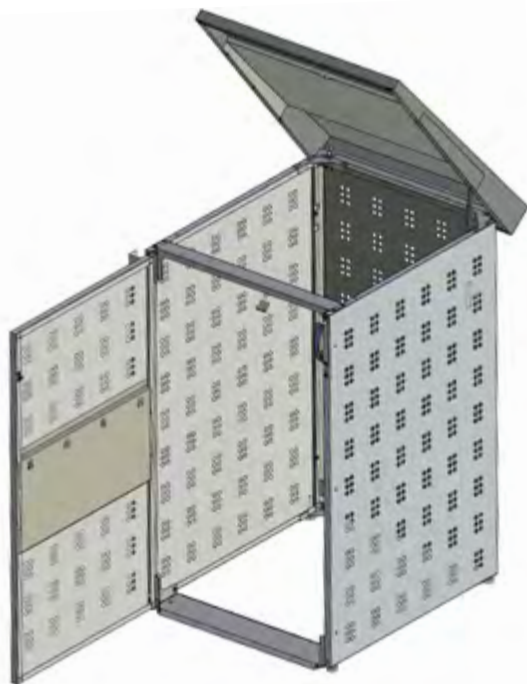


Das **Casa Modul** nun an den Bestimmungsort bringen, alle Schrauben nochmals nachziehen und mit Hilfe der Stellschrauben ausrichten.



Fertig. Und jetzt viel Freude mit Ihrem neuen **Casa Modul**.
Ihr **bima-Team** aus Mannheim

Mit Gasdruckfeder
zum leichten Öffnen & Schließen
des »Casa-Modul Box«-Deckels
und des damit verbundenen
Mülltonnendeckels



bima Industrie-Service GmbH
Zentrale Mannheim
Flößwörthstr. 39 • D-68199 Mannheim
Weitere Abhollager in: Berlin | Leipzig | Hannover | Langenbruck

E-Mail: info@bima.de
Telefon: +49 (0) 621 - 8 45 05 - 0
Telefax: +49 (0) 621 - 8 45 05 - 149

